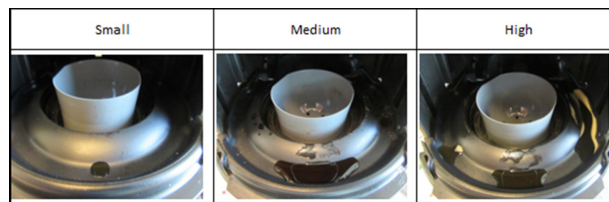


VERTUO NEXT - Perdita di caffè dentro la macchina

Last Modified on 16/01/2025 4:20 pm CET

Step 1:



Controlla l'entità della perdita di caffè seguendo l'immagine riportata sopra. Verifica inoltre che macchina sia connessa all'app Nespresso e che l'ultima versione del software disponibile sia stata installata.

Step 2:

Se la **spia della decalcificazione è accesa**, procedere con un ciclo seguendo le istruzioni [qui](#)

Step 3:

Gentile cliente, se necessiti di ulteriore assistenza ti invitiamo a contattarci tramite uno dei nostri canali, comunicando al nostro specialista del caffè il seguente codice come riferimento del test che hai effettuato: **VNE009**

Ricordati di avere con te la macchina prima di contattarci.

- Scrivici via Whatsapp cliccando [qui](#) – da lunedì a domenica, dalle 8:00 alle 22:00
-