

LATTISSIMA ONE - Decalcificazione

Last Modified on 23/05/2024 4:17 pm CEST

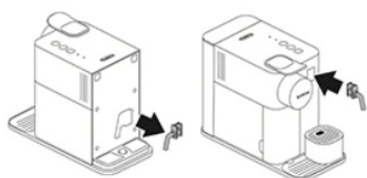
Your browser does not support HTML5 video.

Step 1:

Versa nel serbatoio la soluzione decalcificante e riempi con acqua potabile.

Step 2:

Inserisci il tubo di decalcificazione nel sistema rapid cappuccino. trovi il tubo nella parte posteriore della macchina



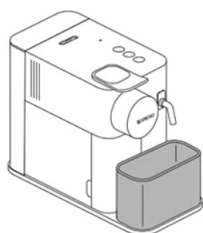
Step 3:

La macchina entra in modalità decalcificazione. La spia arancione della decalcificazione lampeggia durante l'intero processo. Il pulsante Espresso si illumina di bianco.



Step 4:

Posiziona un contenitore di almeno 1L sotto l'erogatore del caffè e il tubo di decalcificazione



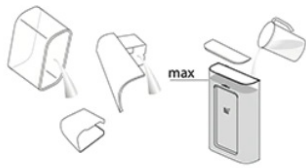
Step 5:

Premi il pulsante espresso. Inizia il ciclo di decalcificazione e, una volta terminato, il pulsante Lungo si illumina di bianco



Step 6:

Svuota il serbatoio, il cassetto raccogli capsule e la vaschetta raccogli gocce. Risciacqua il serbatoio e riempilo con acqua potabile fino al livello massimo



Step 7:

Premi il pulsante Lungo per iniziare il ciclo di risciacquo. Durante questa fase il pulsante lungo lampeggia

Step 8:

Una volta che il processo è terminato la macchina si spegne. Rimuovi e conserva il tubo di decalcificazione. Svuota la vaschetta raccogli capsule e raccogli gocce. Sciacqua il serbatoio e riempilo con acqua potabile.
