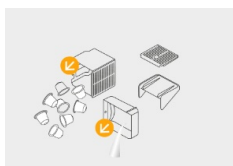


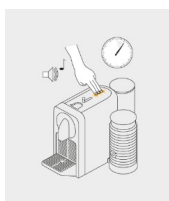
PRODIGIO - Decalcificazione

Last Modified on 23/05/2024 4:38 pm CEST

1. Svuota il vassoio raccogliogocce e il contenitore della capsule usate;



2. Per iniziare la modalità di decalcificazione, assicurati che la macchina sia accesa, ora tieni premuti contemporaneamente i 3 pulsanti per 6 secondi fino al segnale sonoro di conferma. I 3 pulsanti inizieranno a lampeggiare (i pulsanti lampeggiano fino a che non si esce da questa modalità; Inoltre, la spia di manutenzione durante la decalcificazione rimarrà accesa);



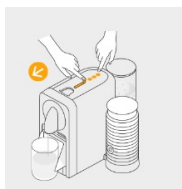
3. Versa la soluzione decalcificante Nespresso nel serbatoio e diluisci con 0,5 l d'acqua;



4. Posiziona un contenitore (volume minimo di 0,8 l) sotto l'erogatore di caffè;

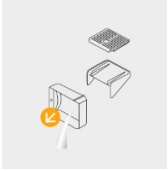


5. Assicurati di aver chiuso la finestra scorrevole e premi uno dei pulsanti per avviare il ciclo di decalcificazione. Ti ricordiamo che la macchina si spegnerà automaticamente a serbatoio vuoto;



6. Riempi il serbatoio dell'acqua con la soluzione di acqua e decalcificante già passata nella macchina e raccolta nel contenitore;

7. Svuota il vassoio raccogliogocce;



8. Premi un pulsante qualsiasi per avviare la seconda decalcificazione. A processo finito, svuota e sciacqua con cura il serbatoio dell'acqua, il vassoio raccogli gocce e il supporto per la tazzina per evitare che rimangano residui;



9. Riempi nuovamente il serbatoio dell'acqua con acqua potabile. A questo punto, premi un pulsante qualsiasi per avviare il risciacquo della macchina. Ti ricordiamo che la macchina si spegnerà automaticamente a serbatoio vuoto. Ripeti l'operazione per 3 volte;



10. Per uscire dalla modalità di decalcificazione, tieni premuti contemporaneamente i 3 pulsanti per 6 secondi fino al segnale sonoro di conferma. La macchina è ora pronta all'uso.

Your browser does not support HTML5 video.
