

VERTUO UP - Decalcificazione

Last Modified on 16/04/2026 2:11 pm CEST

Decalcificare la tua macchina assicurerà che funzioni perfettamente durante il suo ciclo di vita e renderà la tua esperienza incomparabile come il primo giorno.



La macchina indica quando è necessario effettuare la decalcificazione con una luce arancione fissa del tasto manutenzione.

Questa procedura può facilmente essere realizzata tramite la Smart App Nespresso una volta che la macchina è stata sincronizzata.



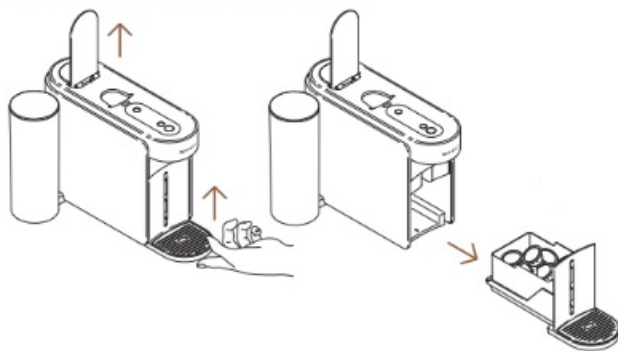
La procedura di decalcificazione dura circa 15 minuti e non può essere interrotta una volta che viene avviata.

Se la macchina viene scollegata dalla presa durante la procedura di decalcificazione, all'accensione entrerà automaticamente in modalità Decalcificazione. In questo caso, entrambi i cicli (decalcificazione e risciacquo) dovranno essere ripetuti.

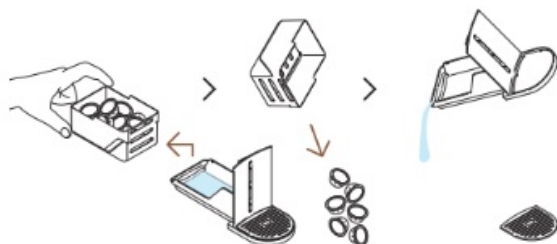
Ti serviranno:

- Un kit per la decalcificazione disponibile su www.nespresso.com
- Un recipiente vuoto (1,5 L / 51 fl oz)

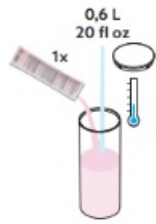
PRIMO CICLO: DECALCIFICAZIONE



1. Alza la leva della macchina per espellere la capsula usata. Rimuovi il modulo di manutenzione dalla macchina

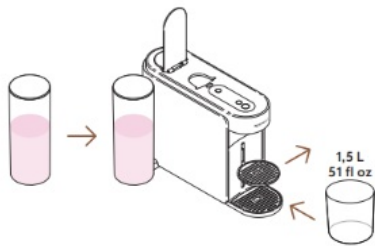


2. Separa il contenitore delle capsule usate dal resto e svuota eventuali residui d'acqua o caffè



3. Riempi il serbatoio dell'acqua con 0,6 L / 20 fl oz di acqua, aggiungi 1 busta di soluzione decalcificante Nespresso e chiudi il serbatoio dell'acqua con il coperchio.

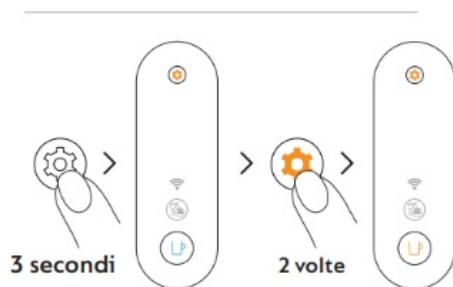
ATTENZIONE: la soluzione decalcificante può essere dannosa. Evitare il contatto con gli occhi, la pelle e le superfici



4. Riposiziona il serbatoio dell'acqua nel suo alloggiamento sulla macchina. Rimuovi il supporto per le tazze e posiziona un recipiente vuoto (di almeno 1,5 L / 51 fl oz) sotto l'erogatore di caffè.



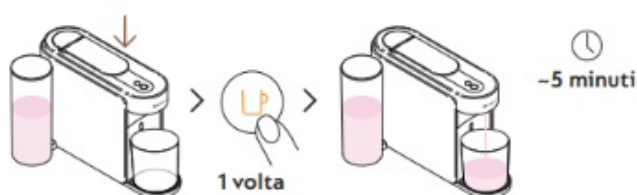
5. Accendi la macchina premendo una volta il tasto caffè



6. Tieni premuto il tasto manutenzione per almeno 3 secondi. Quando la luce del tasto caffè è blu e fissa, rilascia il tasto e premi due volte sul tasto manutenzione. La luce del tasto caffè deve apparire arancione e fissa.



Per uscire dalla modalità manutenzione, tieni nuovamente premuto il tasto manutenzione per almeno 3 secondi

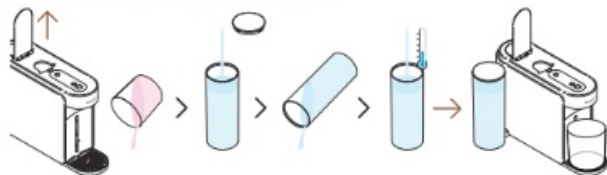


7. Abbassa la leva e premi una volta il tasto caffè (luce arancione) per avviare il primo ciclo di decalcificazione.



La macchina inizierà il primo ciclo di decalcificazione; la procedura potrebbe durare fino a 5 minuti e la macchina si fermerà automaticamente quando completata.

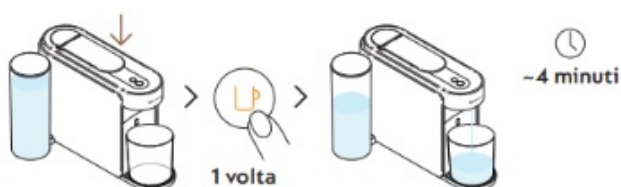
SECONDO CICLO: RISCIACQUO



8. Quando il primo ciclo di decalcificazione è terminato, è il momento di risciacquare la macchina. Alza la leva della macchina, svuota il contenitore di capsule usate, risciacqua il serbatoio dell'acqua e riempi completamente con acqua fresca potabile. Rimettilo in posizione.



Durante questa procedura, riempire il serbatoio dell'acqua soltanto una volta



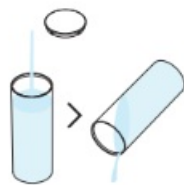
9. Abbassa la leva e premi il tasto caffè (luce arancione) ancora una volta per avviare il ciclo di risciacquo del processo di decalcificazione.



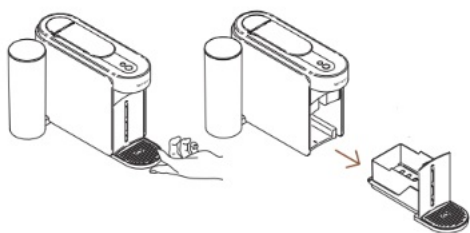
La procedura di risciacquo può durare fino a 4 minuti e la macchina si fermerà automaticamente quando completata.



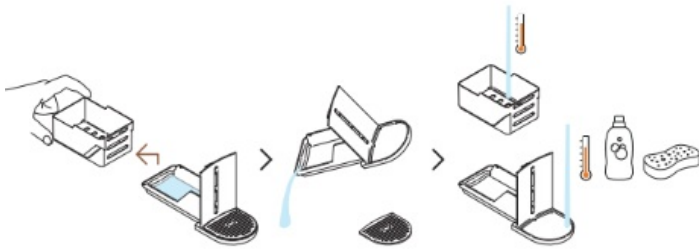
L'acqua può accumularsi nel modulo di manutenzione durante il processo



10. Risciacqua il serbatoio dell'acqua.

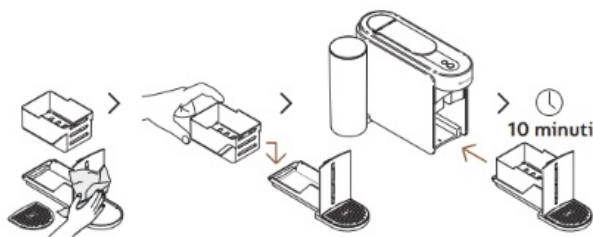


11. Rimuovi il modulo di manutenzione dalla macchina



12. Separa il contenitore delle capsule usate dal resto e svuota eventuali residui d'acqua. Lava il modulo di manutenzione con acqua calda e un detergente delicato e inodore.

ATTENZIONE: Non utilizzare detersivi aggressivi o abrasivi o solventi. Non lavare in lavastoviglie. Non immergere l'apparecchio o singoli componenti in acqua



13. Asciuga il modulo di manutenzione con un panno pulito e asciutto e riposizionalo nella macchina. Lascia riposare la macchina per 10 minuti prima di utilizzarla.



La macchina si fermerà e si spegnerà automaticamente una volta completata la procedura.

ATTENZIONE: Pulisci regolarmente l'erogatore del caffè con un panno umido pulito. Utilizza sempre panni morbidi per pulire la macchina.

Segui il video per vedere tutti i passaggi:

Gentile cliente, se necessiti di ulteriore assistenza ti invitiamo a contattarci tramite uno dei nostri canali.

Ricordati di avere con te la macchina prima di contattarci.

- Scrivici via Whatsapp cliccando **qui** - da lunedì a domenica, dalle 8:00 alle 22:00
 - Scrivici via Live chat cliccando **qui** - dalle 8:00 alle 22:00
-