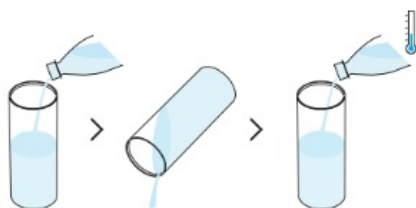


VERTUO UP - Primo Risciacquo / Prima Pulizia

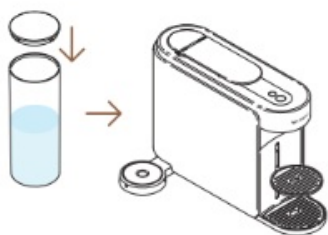
Last Modified on 14/04/2026 9:53 am CEST



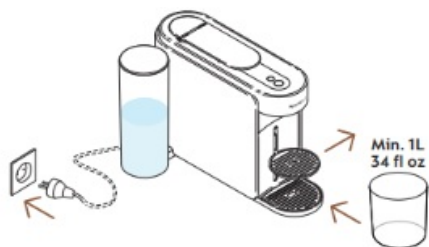
Raccomandiamo di pulire la tua macchina prima di utilizzarla per la prima volta. Puoi essere guidato lungo tutte le procedure da seguire attraverso la Smart App Nespresso dopo aver connesso la tua macchina



1. Sciacqua il serbatoio dell'acqua prima di riempirlo con acqua potabile fresca (0,5 L / 17 fl oz)



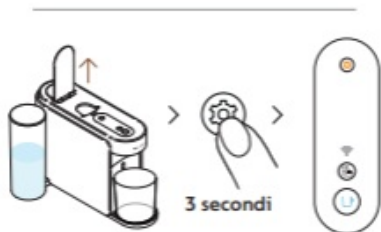
2. Chiudi il serbatoio dell'acqua con il coperchio e rimettilo in posizione accertandoti che sia fissato correttamente



3. Con la spina inserita, rimuovi il supporto per tazze e posiziona un contenitore vuoto (di almeno 1 L / 17 fl oz) sotto l'erogatore del caffè.



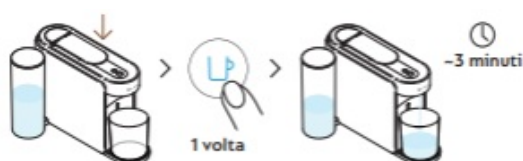
4. Accendi la macchina premendo una volta il tasto caffè



5. Apri la leva. Tieni premuto il pulsante manutenzione per almeno 3 secondi. Rilascia quando la luce del pulsante caffè risulta blu e fissa.



Per uscire dalla modalità manutenzione, tieni nuovamente premuto il tasto manutenzione per almeno 3 secondi



6. Abbassa la leva e premi una volta il tasto caffè blu per avviare il processo di primo risciacquo.



La macchina inizierà il risciacquo. La procedura potrebbe durare fino a 3 minuti.

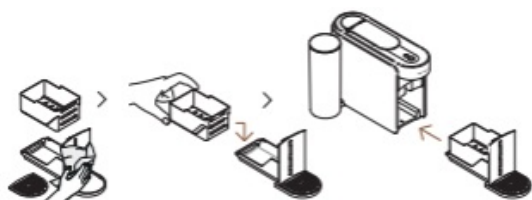


Durante il risciacquo, dell'acqua potrebbe accumularsi nel modulo di manutenzione.



7. Separa il contenitore delle capsule usate dal resto e svuota eventuali residui d'acqua. Lava il modulo di manutenzione con acqua calda e un detergente delicato e inodore.

ATTENZIONE: Non utilizzare detersivi aggressivi o abrasivi o solventi. Non lavare in lavastoviglie. Non immergere l'apparecchio o singoli componenti in acqua



8. Asciuga il modulo di manutenzione con un panno pulito e asciutto e riposizionalo nella macchina.



La macchina tornerà in modalità standard quando la procedura sarà completata (la luce del tasto caffè sarà bianca e fissa)

ATTENZIONE: Per pulire la macchina utilizza sempre un panno morbido

