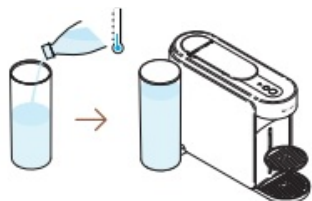


VERTUO UP - Lunghezza del caffè e personalizzazione della temperatura (SMART APP NESPRESSO)

Last Modified on 14/04/2026 10:15 am CEST

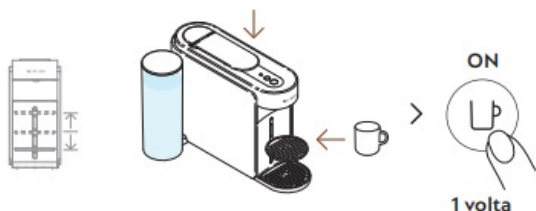
Tramite la Smart App Nespresso, potrai personalizzare i 2 principali parametri di estrazione del caffè: la temperatura e la lunghezza del caffè.



1. Con la macchina sincronizzata, riempi il serbatoio dell'acqua con acqua fresca potabile, chiudi il coperchio e rimettilo in posizione



2. Alza la leva della macchina e inserisci una capsula Vertuo



3. Abbassa la leva della macchina, posiziona una tazza sul supporto e accendi la macchina premendo una volta il tasto caffè.



LPer evitare che trabocchi, scegli una tazza adatta alla lunghezza del caffè da erogare (preimpostata o personalizzata). Il supporto per tazze è regolabile in modo da adattarsi alla tazza scelta.



4. Apri la tua Smart App Nespresso (entro 2 minuti dall'accensione della macchina) e seleziona «Lunghezza e temperatura del caffè».

5. Personalizza la temperatura e/o la lunghezza del caffè a seconda delle tue preferenze e salva la configurazione.



I parametri aggiornati vengono registrati nella macchina a seconda della dimensione della tazza. Dopo aver programmato una specifica configurazione, ogni volta che la dimensione della tazza viene inserita nella macchina, l'erogazione si interromperà alla lunghezza del caffè programmata dall'utente. Per ritornare ai parametri di default, andare nella sezione «Impostazioni» nella Smart App Nespresso o nella sezione «Ripristina le mie impostazioni»



1 volta

6. Inizia ad erogare il tuo caffè personalizzato premendo una volta il tasto caffè.



7. Quando termina l'erogazione di caffè, alza la leva della macchina per espellere la capsula e goditi il tuo caffè.



Per un corretto utilizzo della macchina, raccomandiamo di alzare la leva una volta che l'estrazione è completata (la luce del tasto caffè deve essere bianca e fissa). Dopo l'erogazione, alzare la leva per rimuovere la capsula. Puoi interrompere l'erogazione del caffè in qualsiasi momento premendo una volta il tasto caffè.
