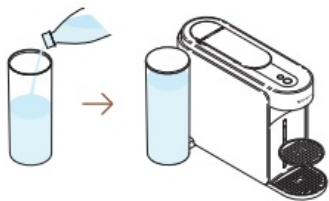


VERTUO UP - Lunghezza del caffè (sulla macchina)

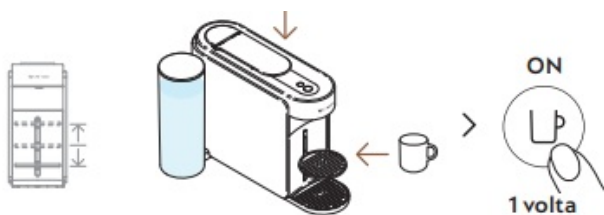
Last Modified on 14/04/2026 11:35 am CEST



1. Riempi il serbatoio con acqua potabile fresca, chiudi con il coperchio e rimettilo in posizione.



2. Alza la leva della macchina e inserisci una capsula Vertuo



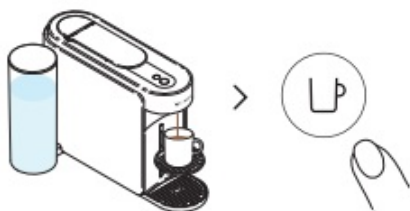
3. Abbassa la leva della macchina, posiziona una tazza sul supporto e accendi la macchina premendo una volta il tasto caffè.



Per evitare che trabocchi, scegli una tazza adatta alla lunghezza del caffè da erogare (preimpostata o personalizzata). Il supporto per tazze è regolabile in modo da adattarsi alla tazza scelta.



4. Inizia ad erogare il tuo caffè tenendo premuto il tasto caffè per almeno 5 secondi



5. Quando hai raggiunto la lunghezza desiderata, rilascia il tasto caffè. Alcune gocce di caffè potrebbero continuare a

cadere per qualche secondo.



Per un corretto utilizzo della macchina, raccomandiamo di alzare la leva una volta che l'estrazione è completata (la luce del tasto caffè deve essere bianca e fissa). Dopo l'erogazione, alzare la leva per rimuovere la capsula.



La programmazione è specifica per ogni dimensione della tazza. Le dimensioni della tazza possono essere programmate da 20 ml (0,7 fl oz) fino a 500 ml (17 fl oz), ad eccezione di Carafe Pour-Over Style che può arrivare fino a 1 L (34 fl oz). Dopo aver programmato una specifica configurazione, ogni volta che la dimensione della tazza viene inserita nella macchina, l'erogazione si interromperà alla lunghezza del caffè programmata dall'utente. Per ritornare ai parametri di default, andare nella sezione «Impostazioni della macchina»
