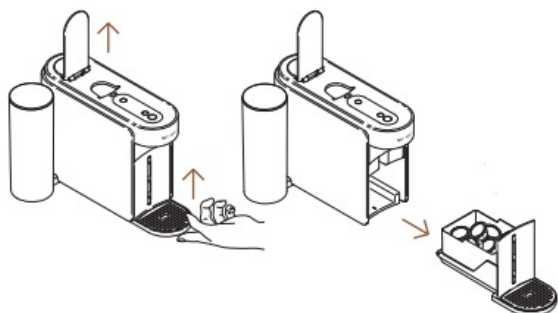


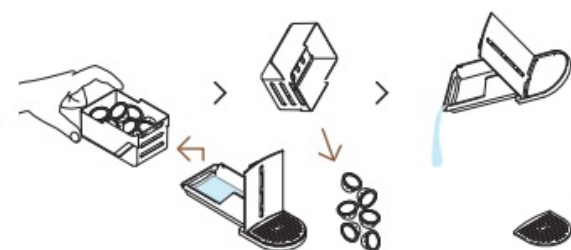
VERTUO UP - Pulizia

Last Modified on 14/04/2026 11:53 am CEST

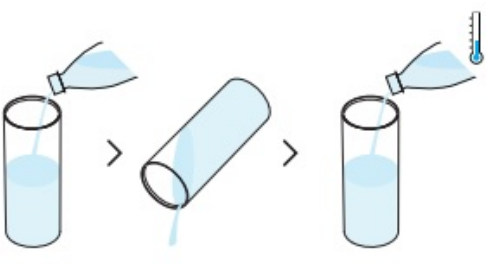
Pulisci la tua macchina mensilmente, quando si formano residui di caffè all'interno della tazza o dopo un lungo periodo di inutilizzo. Questa procedura può facilmente essere realizzata tramite la Smart App Nespresso una volta che la macchina è stata sincronizzata



1. Alza la leva della macchina per espellere la capsula e rimuovi il modulo di manutenzione.



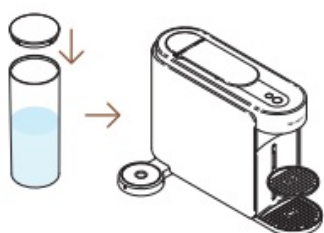
2. Svuota il contenitore delle capsule usate se necessario, unitamente ad eventuali residui di caffè o acqua.



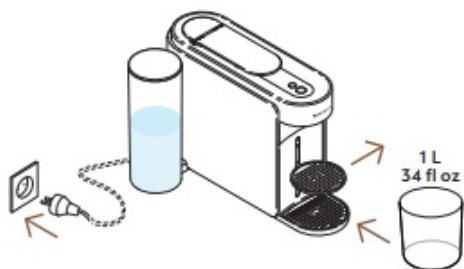
3. Risciacqua il serbatoio dell'acqua prima di riempirlo esclusivamente con acqua fresca potabile (0,5 L / 17 fl oz).



Durante questa procedura, riempire il serbatoio dell'acqua soltanto una volta



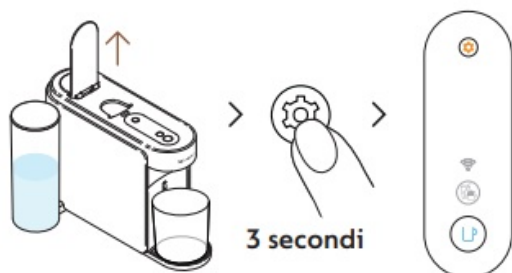
4. Chiudi il serbatoio dell'acqua con il coperchio e rimettilo in posizione accertandoti che sia fissato correttamente



5. Con la spina inserita, rimuovi il supporto per la tazza e posiziona un recipiente vuoto (almeno 1 L / 34 fl oz) sotto l'erogatore di caffè



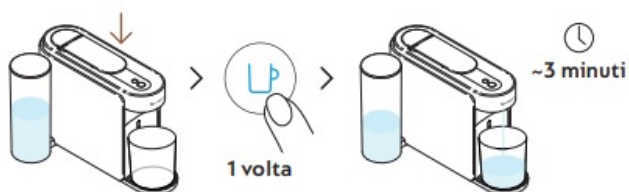
6. Accendi la macchina premendo una volta il tasto caffè.



7. Apri la leva. Tieni premuto il pulsante manutenzione per almeno 3 secondi. Rilascia quando la luce del pulsante caffè risulta blu e fissa.



Per uscire dalla modalità manutenzione, tieni nuovamente premuto il tasto manutenzione per almeno 3 secondi



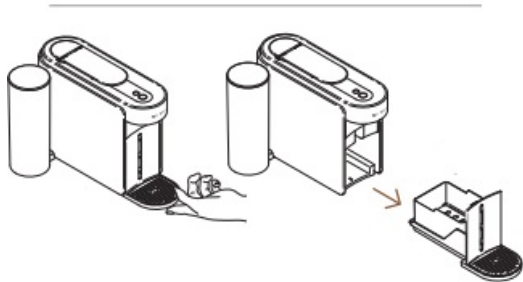
8. Abbassa la leva e premi una volta il tasto caffè (luce blu) per lanciare la procedura.



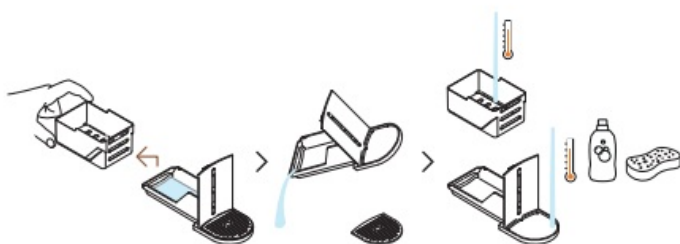
La macchina inizierà il risciacquo. La procedura potrebbe durare fino a 3 minuti.



Durante il risciacquo dell'acqua potrebbe accumularsi nel modulo di manutenzione

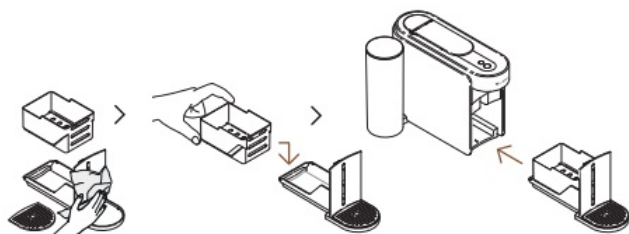


9. Rimuovi il modulo di manutenzione dalla macchina



10. Separa il contenitore delle capsule usate dal resto e svuota eventuali residui d'acqua. Lava il modulo di manutenzione con acqua calda e un detergente delicato e inodore.

ATTENZIONE: Non utilizzare detersivi aggressivi o abrasivi o solventi. Non lavare in lavastoviglie. Non immergere l'apparecchio o singoli componenti in acqua.



11. Asciuga il modulo di manutenzione con un panno pulito e asciutto e riposizionalo nella macchina.



La macchina tornerà in modalità standard quando la procedura sarà completata (la luce del tasto caffè sarà bianca e fissa)

ATTENZIONE: Pulisci regolarmente l'erogatore del caffè con un panno umido pulito. Utilizza sempre panni morbidi per pulire la macchina
