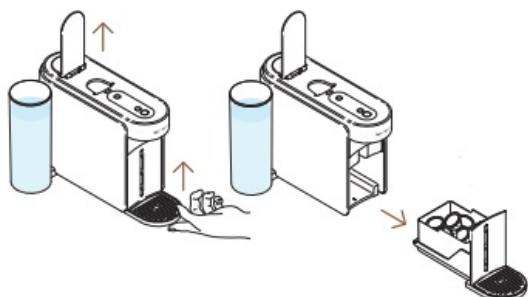


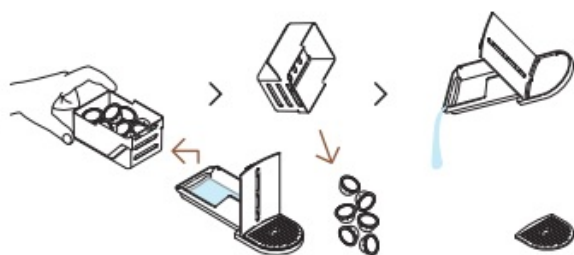
# VERTUO UP - Svuotamento del sistema

Last Modified on 14/04/2026 12:07 pm CEST

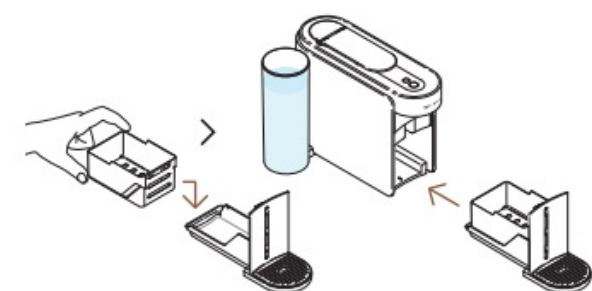
Si consiglia di svuotare il sistema prima di un periodo di inutilizzo, come protezione contro il congelamento o prima di mandare in riparazione la macchina. Questa procedura può essere facilmente effettuata tramite la Smart App Nespresso dopo che la macchina è stata sincronizzata.



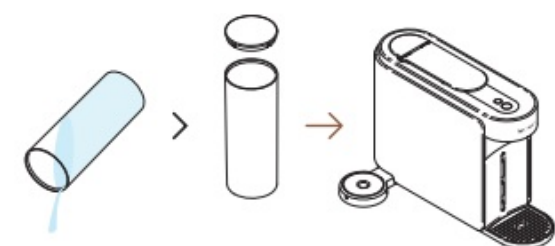
1. Alza la leva della macchina per espellere la capsula usata. Rimuovi il modulo di manutenzione dalla macchina.



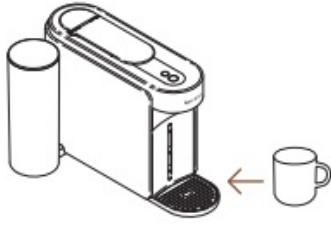
2. Separa il contenitore delle capsule usate dal resto e svuota eventuali residui d'acqua o caffè



3. Riposiziona il modulo di manutenzione all'interno della macchina



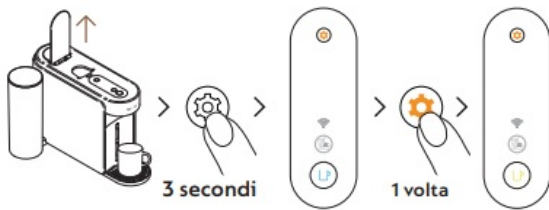
4. Svuota il serbatoio dell'acqua e rimettilo in posizione sulla macchina senza acqua.



5. Posiziona una tazza vuota sotto l'erogatore del caffè



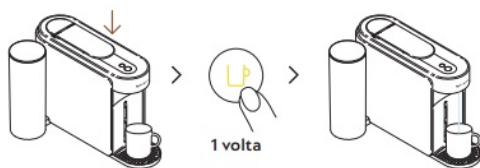
6. Accendi la macchina premendo una volta il tasto caffè



7. Alza la leva della macchina. Tieni premuto il tasto manutenzione per almeno 3 secondi. Quando la luce del tasto caffè è blu e fissa, rilascia e premi ancora una volta il tasto manutenzione. La luce del tasto caffè dovrebbe apparire gialla e fissa.



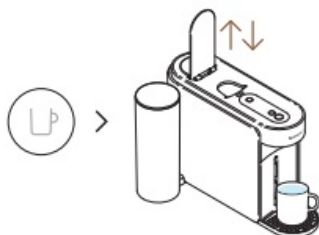
Per uscire dalla modalità manutenzione, tieni nuovamente premuto il tasto manutenzione per almeno 3 secondi.



8. Abbassa la leva e premi una volta il tasto caffè (luce gialla) per avviare la procedura di svuotamento.

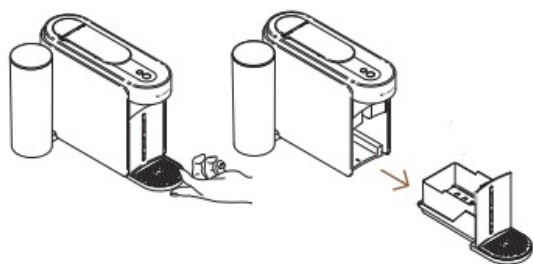


La luce del tasto caffè lampeggerà di giallo durante la procedura e si spegnerà quando la procedura sarà completata



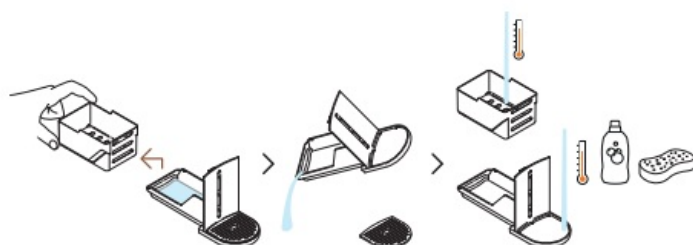
9. Una volta che la procedura è completata (luce del tasto caffè spenta), apri e chiudi la leva

---



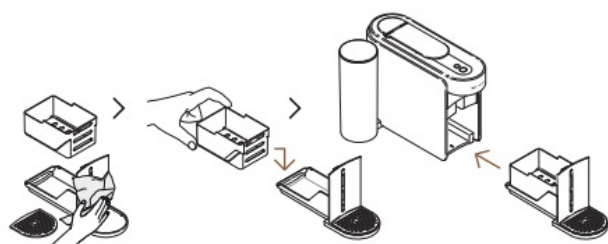
10. Rimuovi il modulo di manutenzione dalla macchina

---



11. Separa il contenitore delle capsule usate dal resto e svuota eventuali residui d'acqua. Lava il modulo di manutenzione con acqua calda e un detergente delicato e inodore.

**ATTENZIONE:** Non utilizzare detergenti aggressivi o abrasivi o solventi. Non lavare in lavastoviglie. Non immergere l'apparecchio o singoli componenti in acqua.



12. Asciuga il modulo di manutenzione con un panno pulito e asciutto e riposizionalo nella macchina

---