

# VERTUO UP - Connetti la tua macchina

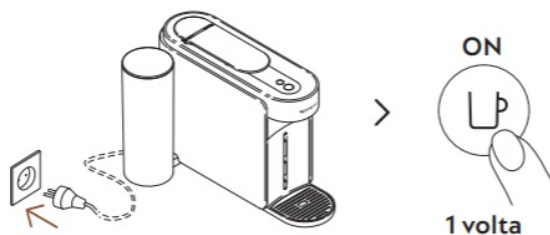
Last Modified on 15/04/2026 6:40 pm CEST

## PERCHÉ DOVRESTI SINCRONIZZARE LA TUA MACCHINA?

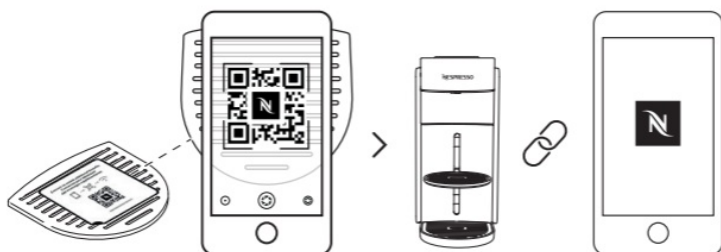


- **Lunghezza del caffè e personalizzazione della temperatura:** Regola la lunghezza e personalizza la temperatura del caffè, con l'esclusiva funzione di controllo della temperatura disponibile solo tramite App.
- **Facile manutenzione della macchina e avvisi in tempo reale:** Sperimenta processi di pulizia e decalcificazione senza sforzi direttamente tramite App. Godi di tutti i benefici della tua macchina con gli aggiornamenti più recenti per un'esperienza unica.
- **Ricette passo dopo passo:** Scopri le ricette caffè classiche, e fino alle creazioni più di tendenza

## COME CONNETTERE LA TUA MACCHINA?



1. Per connettere la tua macchina, inserisci la presa di alimentazione e accendila premendo una volta il tasto caffè.



2. Scannerizza il QR Code che si trova sulla griglia raccogliogocce oppure apri la Smart App Nespresso per sincronizzare

la tua macchina.



Se hai già scaricato la Smart App Nespresso, questa verrà correttamente aperta. Se non hai ancora la Smart App Nespresso, potrai scaricarla fin da subito.



Se la macchina non viene connessa, il LED Connettività lampeggerà ogni volta che accendi la macchina.



Se desideri disattivare il modulo di connettività o se il tuo Paese non supporta la connessione con la Smart App Nespresso, fai riferimento alla sezione «Disattivare / Riattivare il modulo di connettività».

Se necessiti di ulteriore assistenza ti invitiamo a contattarci tramite uno dei nostri canali

**Ricordati di avere con te la macchina prima di contattarci.**

- Scrivici via Whatsapp cliccando **qui** - da lunedì a domenica, dalle 8:00 alle 22:00
  - Scrivici via Live chat cliccando **qui** - dalle 8:00 alle 22:00
-