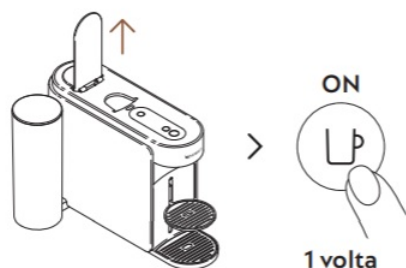


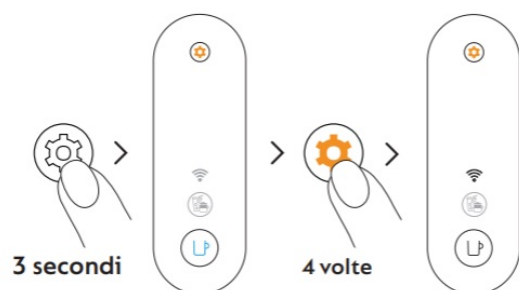
VERTUO UP - Disattivare/ Riattivare il modulo di connettività

Last Modified on 15/04/2026 6:40 pm CEST

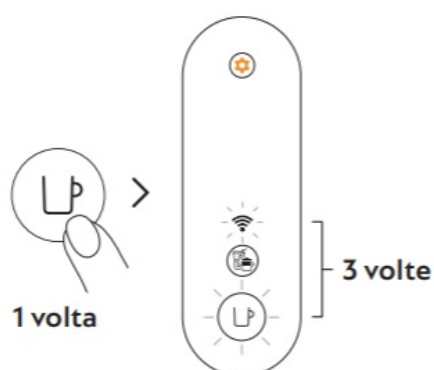
La macchina è equipaggiata con un modulo di connettività, attivato di default. Dà accesso a delle funzioni aggiuntive, migliorando l'esperienza caffè. Per disattivare il modulo di connettività, segui i seguenti passaggi



1. Alza la leva e accendi la macchina premendo una volta il tasto caffè.



2. Tieni premuto il tasto manutenzione per almeno 3 secondi. Quando la luce del tasto caffè diventa blu e ferma, rilascia il tasto e premi il tasto manutenzione altre 4 volte. Il tasto caffè e il LED Connettività appariranno bianchi e fermi.



3. Premi una volta il tasto caffè per confermare. La luce del tasto caffè e il LED Connettività lampeggeranno 3 volte per confermare che il modulo di connettività è stato disabilitato. Una volta completata la procedura, la macchina si spegnerà.



Se desideri riattivare il modulo di connettività, puoi seguire i medesimi passaggi.

Se necessiti di ulteriore assistenza ti invitiamo a contattarci tramite uno dei nostri canali

Ricordati di avere con te la macchina prima di contattarci.

- Scrivici via Whatsapp cliccando **qui** - da lunedì a domenica, dalle 8:00 alle 22:00
 - Scrivici via Live chat cliccando **qui** - dalle 8:00 alle 22:00
-