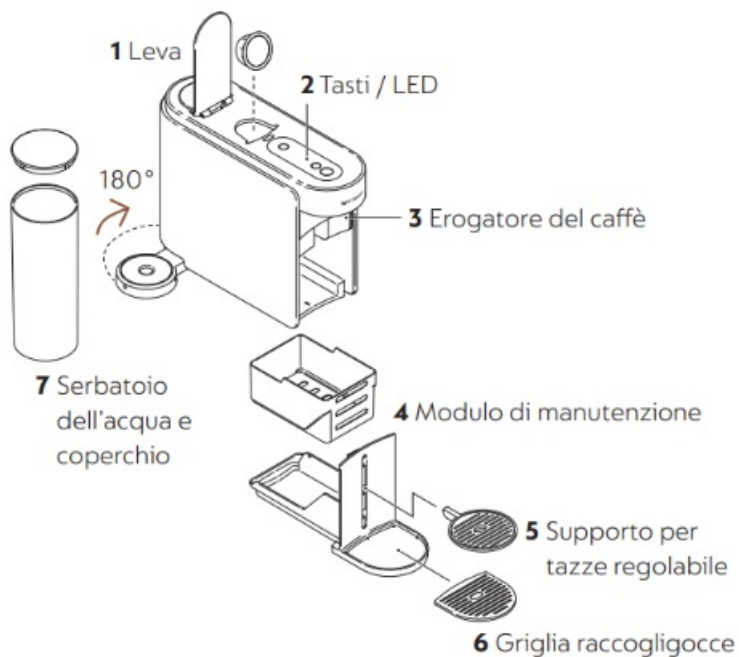


VERTUO UP - Scopri la tua macchina

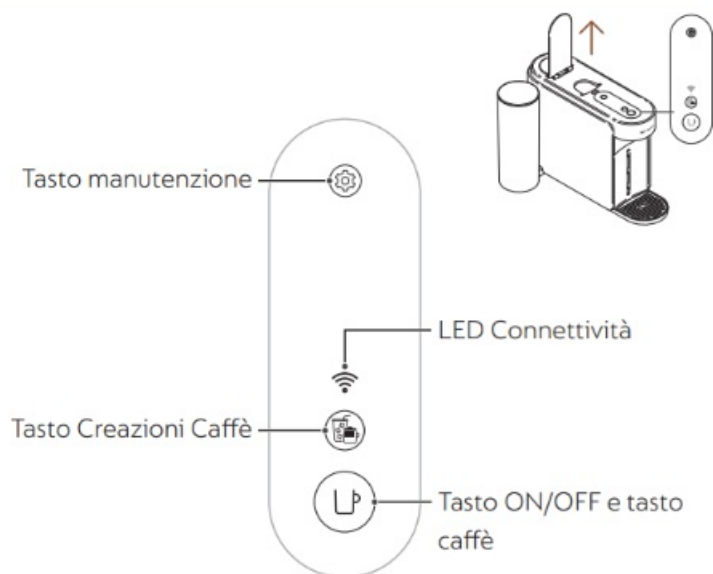
Last Modified on 16/04/2026 12:15 pm CEST

PANORAMICA SULLA MACCHINA



Le parti rimovibili non vanno lavate in lavastoviglie.

TASTI / LED



APRI / CHIUDI

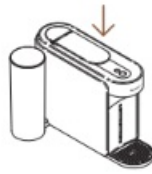
APRI

Solleva la leva



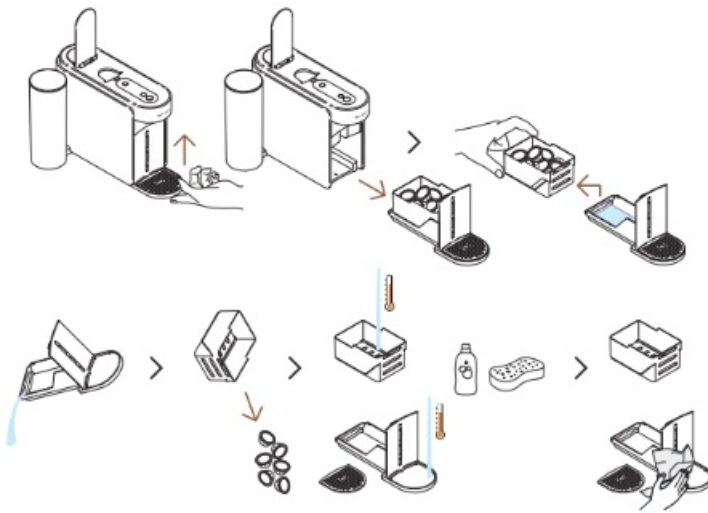
CHIUDI

Abbassa la leva



Aprire o chiudere la leva non accenderà la macchina. Non è possibile erogare il caffè senza aver correttamente chiuso la leva. Per l'utilizzo corretto della macchina, raccomandiamo di alzare la leva solamente quando l'erogazione è completa (la luce del tasto del caffè deve essere bianca e ferma). Dopo l'erogazione, la capsula verrà rimossa alzando la leva.

RIMUOVERE E PULIRE IL MODULO DI MANUTENZIONE



Per rimuovere il modulo di manutenzione, sollevalo delicatamente verso l'alto. Separa attentamente il contenitore delle capsule usate dal resto, ricicla le tue capsule Nespresso e svuota ogni residuo di acqua o caffè rimanente. Lava le componenti con acqua calda e un detergente delicato inodore, riassume il modulo delicatamente e reinsertilo nella macchina.

CICLO MODALITÀ MANUTENZIONE

Your browser does not support HTML5 video.