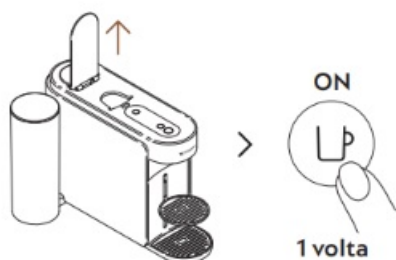


VERTUO UP - Reimpostare i settaggi

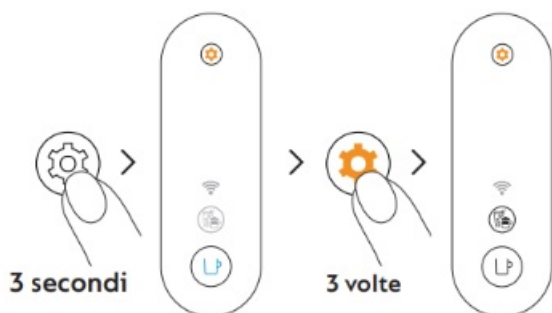
Last Modified on 17/04/2026 4:17 pm CEST

REIMPOSTA I MIEI SETTAGGI

Questa procedura ti consente di reimpostare la tua macchina e la Smart App Nespresso alle impostazioni di fabbrica, rimuovendo solo i parametri personalizzabili



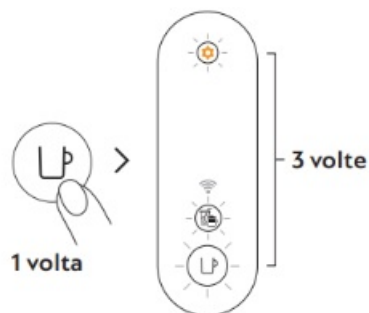
1. Alza la leva e accendi la macchina premendo una volta il tasto caffè.



2. Tieni premuto il tasto manutenzione per almeno 3 secondi. Quando la luce del tasto caffè diventa blu e fissa, rilascia il tasto e premi nuovamente il tasto manutenzione per tre volte. Le luci del tasto caffè e del tasto Creazioni Caffè dovrebbero apparire bianche e fisse.



Per uscire dalla modalità manutenzione, tieni nuovamente premuto il tasto manutenzione per almeno 3 secondi.



Premi una volta il tasto caffè per confermare. Le luci dei tre pulsanti lampeggeranno 3 volte per confermare che la macchina è riprogrammata alle impostazioni di fabbrica.



La macchina tornerà in modalità standard quando la procedura sarà completata (la luce del tasto caffè sarà bianca e fissa)
