

VERTUO UP - La mia macchina non si connette

Last Modified on 01/06/2026 6:38 pm CEST

Cosa fare quando la macchina non si connette?

Disabilita/Riabilita il modulo di connettività

La macchina è dotata di un modulo di connettività, che viene attivato di default. Offre accesso a funzionalità aggiuntive che migliorano la tua esperienza. Se desideri disattivare il modulo di connettività o se il tuo Paese non supporta la connessione con la Smart App Nespresso fai riferimento alla sezione «Disattivare / Riattivare il modulo di connettività».

Collega il dispositivo all'app: Smartphone/Tablet

Importante:



La macchina è compatibile solo con l'app Nespresso Smart



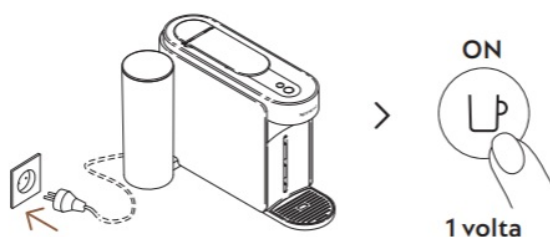
Se desideri abbinare una macchina già collegata a un altro dispositivo, dovrà rimuovere la macchina già collegata ed effettuare un nuovo collegamento.



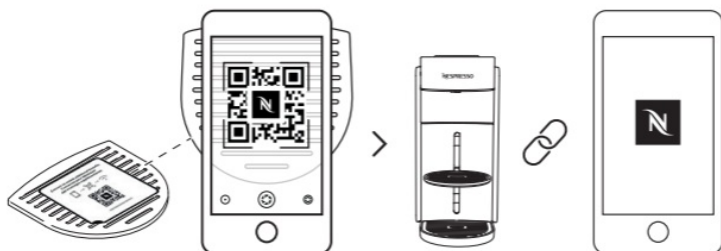
Tieni il Bluetooth e il Wi-Fi attivati (fai attenzione a tenere la password WiFi a portata di mano per evitare errori).

La Macchina deve essere accesa durante tutta la procedura

COME CONNETTERE LA TUA MACCHINA?



1. Per connettere la tua macchina, inserisci la presa di alimentazione e accendila premendo una volta il tasto caffè.



2. Scannerizza il QR Code che si trova sulla griglia raccogliogocce oppure apri la Smart App Nespresso per sincronizzare la tua macchina.



Se hai già scaricato la Smart App Nespresso, questa verrà correttamente aperta. Se non hai ancora la Smart App Nespresso, potrai scaricarla fin da subito.



Se la macchina non viene connessa, il LED Connettività lampeggerà ogni volta che accendi la macchina. S



Quando colleghi la macchina al Wi-Fi, assicurati che la rete sia impostata sulla banda 2.4 GHz e che il segnale sia sufficientemente forte: il nome della rete (SSID) dovrebbe essere entro i 32 caratteri.

Scegli la banda 2.4 GHz normalmente identificata con 24G, 2,4 aggiunto alla fine del nome della rete

Per la sicurezza della rete, la macchina è ottimizzata per funzionare con protocollo WPA2: un reset completo della macchina può aiutare a ripristinare correttamente la connessione.

Cambiare la banda del mio Wi-Fi per connettere la mia Vertuo UP

Importante!

Non si “cambia banda” dalla macchina, ma dal Wi-Fi di casa / router o scegliendo la rete giusta sul telefono.

Di solito la rete a 2,4 GHz si riconosce perché nel nome c'è scritto:

- 2.4
- 24G
- 2G

Caso 1 – Vedi due reti Wi-Fi (2.4 GHz e 5 GHz separate)

È il caso più semplice ☒

1. Apri il Wi-Fi sul tuo telefono
2. Guarda l'elenco delle reti disponibili
3. Cerca due nomi simili, per esempio:

- CasaWiFi
- CasaWiFi_5G
oppure
- CasaWiFi_24G

☒ Seleziona quella con scritto 2.4, 24G oppure senza 5G

☒ Connettiti a quella rete

☒ Usa questa stessa rete quando colleghi la macchina Vertuo Up nell'app

Caso 2 – Vedi una sola rete Wi-Fi (router “unificato”)

In questo caso il router usa stesso nome per 2.4 GHz e 5 GHz.

Soluzione più semplice ☒

1. Avvicina il telefono e la macchina al router
2. Spegni temporaneamente il Wi-Fi 5 GHz dal router
 - (durante la configurazione)
3. Collega la macchina dall'app
4. Riattiva il 5 GHz dopo

Se non sai come entrare nel router, puoi chiedere al tuo fornitore internet (TIM, Fastweb, Vodafone, ecc.) oppure cercare il modello del router su Google.

Caso 3 – Non puoi modificare il router

Un altro modo più facile:

1. Attiva l'hotspot dal telefono
 - Molti telefoni usano solo 2.4 GHz
2. Collega la macchina tramite hotspot
3. Poi riconnetti la macchina al Wi-Fi di casa (2.4 GHz) (segui le indicazioni “Connessione Wi-Fi Vertuo Up tramite Hotspot del telefono”)

Come collego la Vertuo Up usando l'hotspot del telefono?

Segui questi semplici passaggi:

1. **Attiva l'hotspot sul telefono**
 - Su iPhone:
Impostazioni → Hotspot personale → Attiva hotspot
 - Su Android:
Impostazioni → Connessione / Rete → Hotspot → Attiva
2. **Imposta una password** per l'hotspot (se richiesta)
3. **Collega il telefono all'app Nespresso**
 - Assicurati che il telefono sia connesso **al suo stesso hotspot**
4. Apri l'**app Nespresso**
 - Segui la procedura di configurazione Wi-Fi
 - Seleziona l'**hotspot del telefono** dall'elenco delle reti
5. Completa la connessione della macchina

☒ Una volta completata la configurazione, la macchina sarà correttamente collegata.

Posso continuare a usare la macchina anche senza Wi-Fi di casa?

Sì ☺

La macchina funziona normalmente anche se collegata all'hotspot.

Il Wi-Fi serve principalmente per:

- aggiornamenti
- funzioni smart
- informazioni tramite app

In seguito posso riconnettere la macchina al Wi-Fi di casa?

Sì, se in futuro avrai accesso a una rete **2,4 GHz**, potrai riconfigurare la connessione direttamente dall'app Nespresso.
